


KROLL ONTRACK®

Live Demo
Datenrettung mit Easy Recovery

Christian Prella
Key Account Manager Kroll Ontrack GmbH



**Was würden Sie tun,
wenn plötzlich alle Daten
weg wären?**

Ursachen für Datenverlust

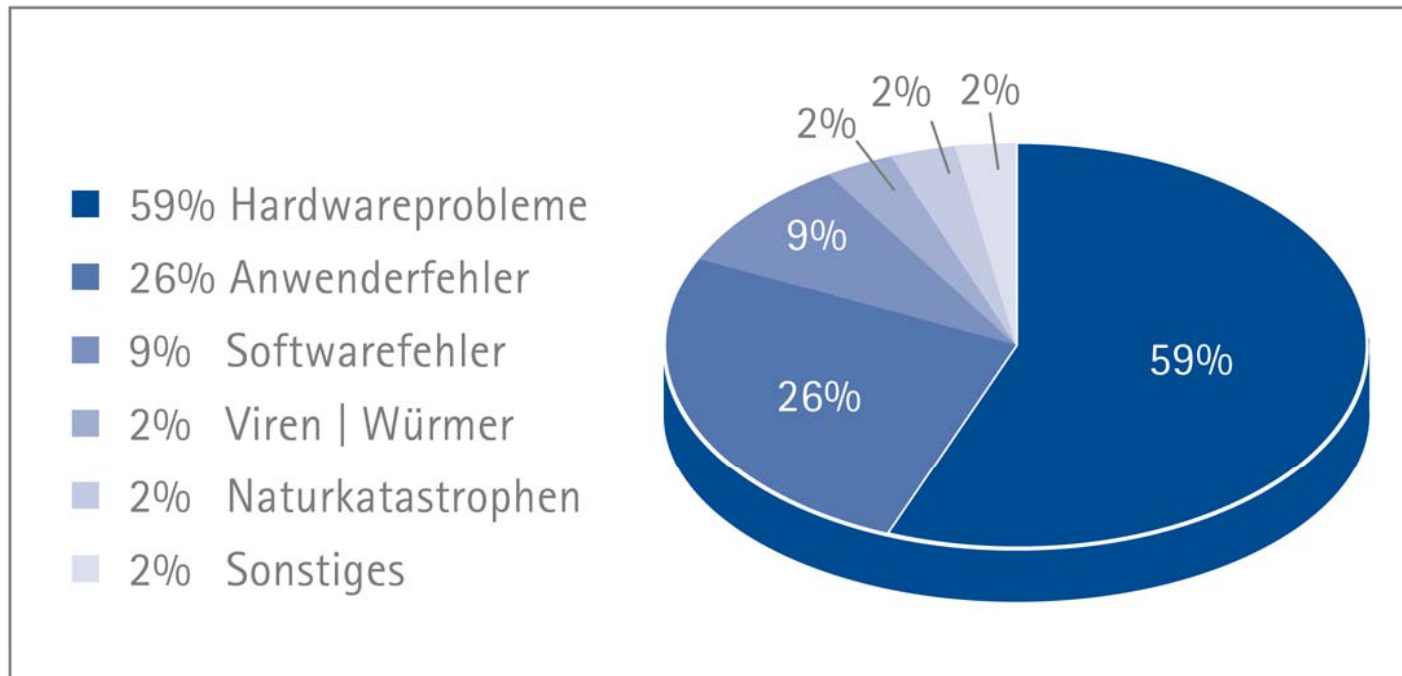


Ursachen für Datenverlust



Ursachen für Datenverlust

Wie kommt es zu Datenverlust:



Quelle Kroll Ontrack 2009

Möglichkeiten der Datenrettung

- **Klassische Datenrettung im Labor**
 - Standard Service
 - Express Service
 - 24h Notfall Service
- **Remote Data Recovery**
 - Die schnellste, einzigartige und patentierte Online Datenrettung
- **Datenrettung und Dateireparatur per Software bei**
 - Gelöschten Dateien
 - Formatierten Festplatten
 - Korrupten Dateien



Übersicht der Editionen von Ontrack EasyRecovery

▪ Ontrack EasyRecovery™ Lite

- Funktionsumfang der DataRecovery-Edition, Anwendung auf die Wiederherstellung von 25 Dateien pro Suchdurchlauf beschränkt.

▪ Ontrack EasyRecovery™ DataRecovery

- Wiederherstellung von unzugänglichen bzw. gelöschten Daten
- Reparatur von Microsoft® Zip-Dateien

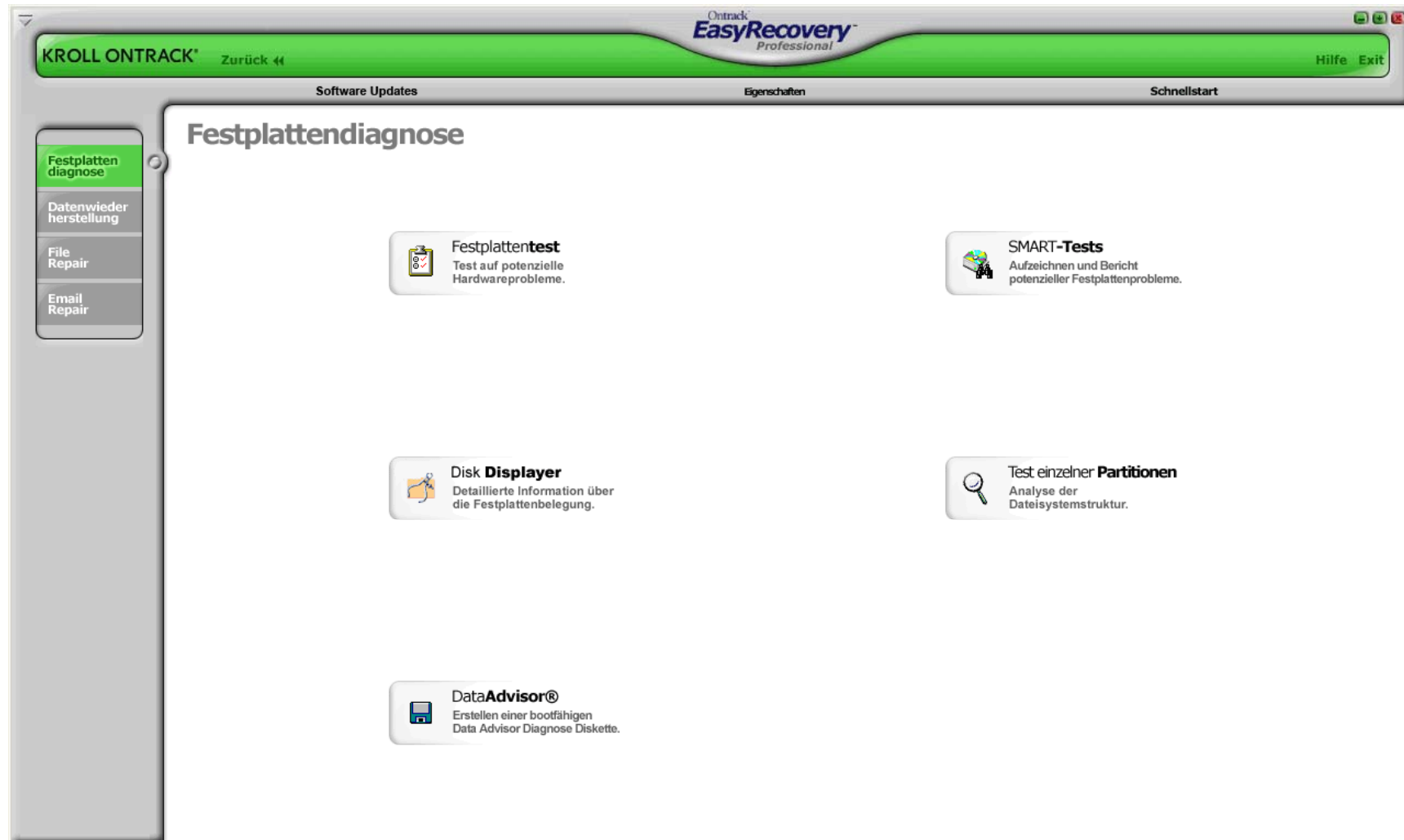
▪ Ontrack EasyRecovery™ Professional

- Wiederherstellung, Reparatur und Diagnose von Daten
- FileRepair-Funktion
- EmailRepair-Funktion
- erweiterter Datenrettungsmodus
- RAW Recovery Modus

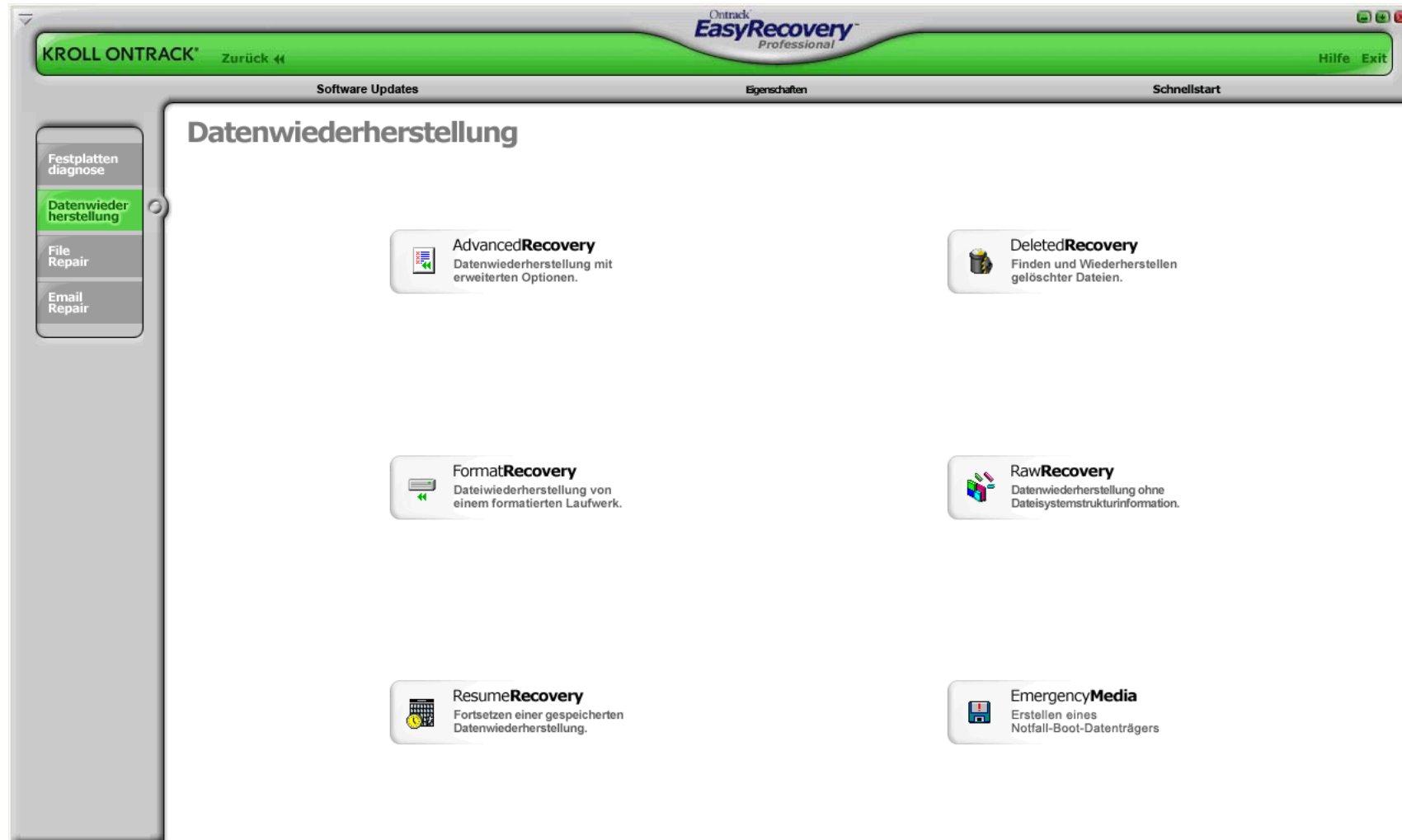
Ontrack EasyRecovery™ Professional



Ontrack EasyRecovery™ Professional



Ontrack EasyRecovery™ Professional



Ontrack EasyRecovery™ Professional AdvancedRecovery

The screenshot displays the Ontrack EasyRecovery Professional AdvancedRecovery software interface. The main window title is "KROLL ONTRACK®" with a "Zurück" button and "Hilfe Exit" in the top right. The subtitle is "Datenwiederherstellung".

The main instruction reads: "Geben Sie die Partition für die Wiederherstellung an, wählen Sie die Partition aus, und klicken Sie auf 'Weiter', um mit dem Suchen nach Dateien zu beginnen." (Specify the partition for recovery, select the partition, and click 'Weiter' to start searching for files.)

The left sidebar shows a tree view of the "Arbeitsplatz" (Workplace) containing several hard drives and their partitions:

- WDC WD800BEVS-08RST2 (75 GB)
 - NTFS (7 GB)
 - (C:) NTFS (29 GB)**
 - (D:) NTFS (38 GB)
- FUJITSU MJA2250BH G2 (233 GB)
 - (F:) NTFS (233 GB)
- ST332082 QAS (298 GB)
 - (G:) NTFS (298 GB)

The "Erweiterte Einstellungen" (Advanced Settings) dialog box is open, showing the "Partitionsinformation" (Partition Information) tab. It displays the following fields:

- Startsektor: 14288400
- Endsektor: 75720959
- Sektoren gesamt: 156295439

A 3D pie chart is shown next to these fields, with a large pink slice representing the selected partition. A "Hinweis" (Note) button is located below the chart.

The "Auswahlinformationen" (Selection Information) box on the right shows:

- Startsektor: 14288400
- Endsektor: 75720959
- Cluster-Größe: 4 KB
- Datenträgergröße: 29 GB

A larger 3D pie chart is shown below this information, with a legend at the bottom:

- Legende:
 - FAT 12 (Yellow)
 - FAT 16 (Green)
 - FAT 32 (Blue)
 - NTFS (Pink)
 - Unbekannt (Red)
 - Ausgewählt (Grey)

Buttons at the bottom of the dialog include "OK" and "Abbrechen". A footer note says "Drücken Sie F1, um die Hilfe aufzurufen." (Press F1 to call up help.)

The main window has a "Hilfe" button at the bottom left and "Abbrechen" and "Weiter" buttons at the bottom right.

Ontrack EasyRecovery™ Professional RawRecovery

RawRecovery-Dateitypen

Erweiter...	Beschreibung
<input checked="" type="checkbox"/>	000 Groupwise, Version: 1, Vendor: Novell
<input checked="" type="checkbox"/>	001 Dac Easy, Version: Unknown, Vendor: ANS Bu
<input checked="" type="checkbox"/>	123 Lotus 123, Version: 97, Vendor: Lotus
<input checked="" type="checkbox"/>	12M Lotus 123, Version: Smart Master, Vendor: Lotu
<input checked="" type="checkbox"/>	3DMF QuickDraw 3D, Vendor: Macintosh
<input checked="" type="checkbox"/>	3G2 MPEG-4, Version: 3, Vendor: Apple
<input checked="" type="checkbox"/>	3GP MPEG-4, Version: 5, Vendor: Apple
<input checked="" type="checkbox"/>	3GP MPEG-4, Version: 4, Vendor: Apple
<input checked="" type="checkbox"/>	68K Mac System File, Version: 68K, Vendor: Macint
<input checked="" type="checkbox"/>	7Z 7-Zip, Version: 1, Vendor: Generic
<input checked="" type="checkbox"/>	ACDB Access, Version: 2007, Vendor: Microsoft

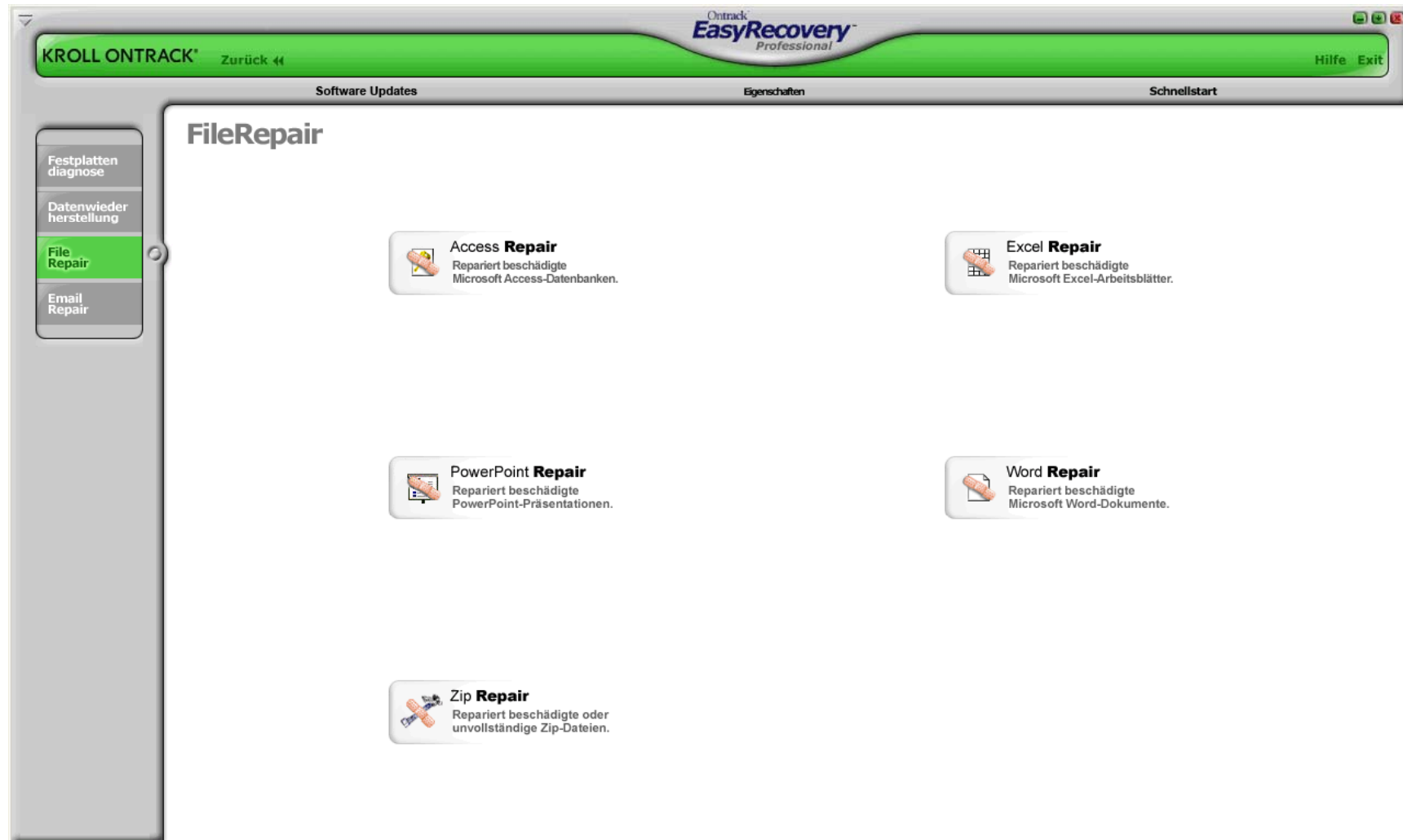
Drücken Sie F1, um die Hilfe aufzurufen.

RAWRecovery
Mit dem Tool RawRecovery können Sie schwer beschädigte Partitionen mit zerstörten Verzeichnisstrukturen mit Hilfe eines Suchalgorithmus, der auf Dateisignaturen basiert, durchsuchen. Dieses Tool sollte als letztes Mittel eingesetzt werden, um Daten von schwer beschädigten Partitionen zu retten.

RAWRecovery liest alle Sektoren auf der Festplatte sequenziell (einen Sektor nach dem anderen) und sucht nach bestimmten Signaturen im Datei-Header. Das Tool RawRecovery rettet normalerweise kleine Dateien, die in einem Cluster, oder größere Dateien, die in aufeinander folgenden Clustern auf der Festplatte gespeichert sind. Der Fragmentierungsgrad der Partition, bevor die Beschädigung aufgetreten ist, wirkt sich auf die Effektivität des Tools aus.

Dateitypen
Wählen Sie die Schaltfläche **Dateitypen** aus, um die RAWRecovery-Suche anzupassen. Über diese Option können Sie auswählen, welche Dateitypen wiederhergestellt werden sollen, und benutzerdefinierte Dateisignaturen hinzufügen.

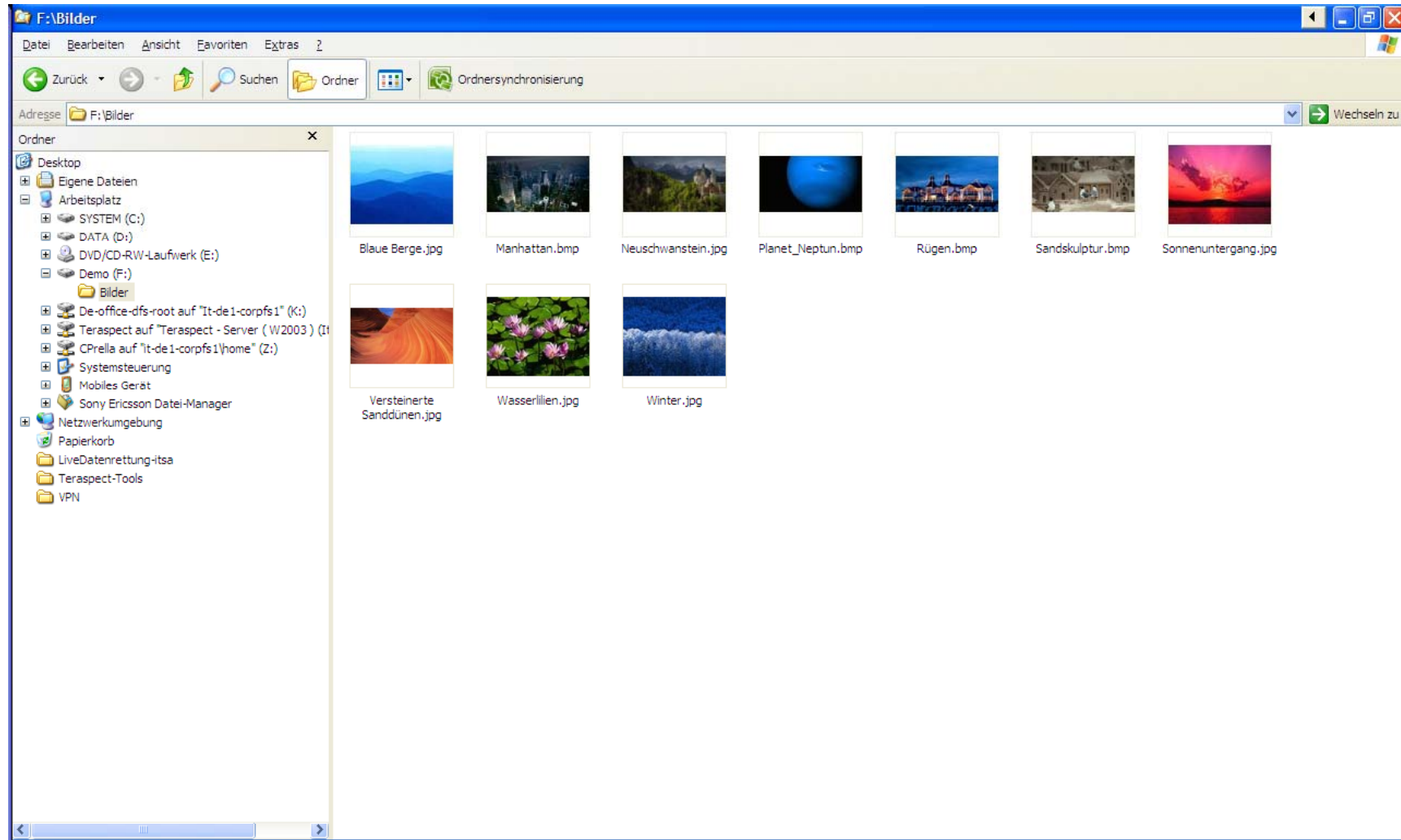
Ontrack EasyRecovery™ - File Repair



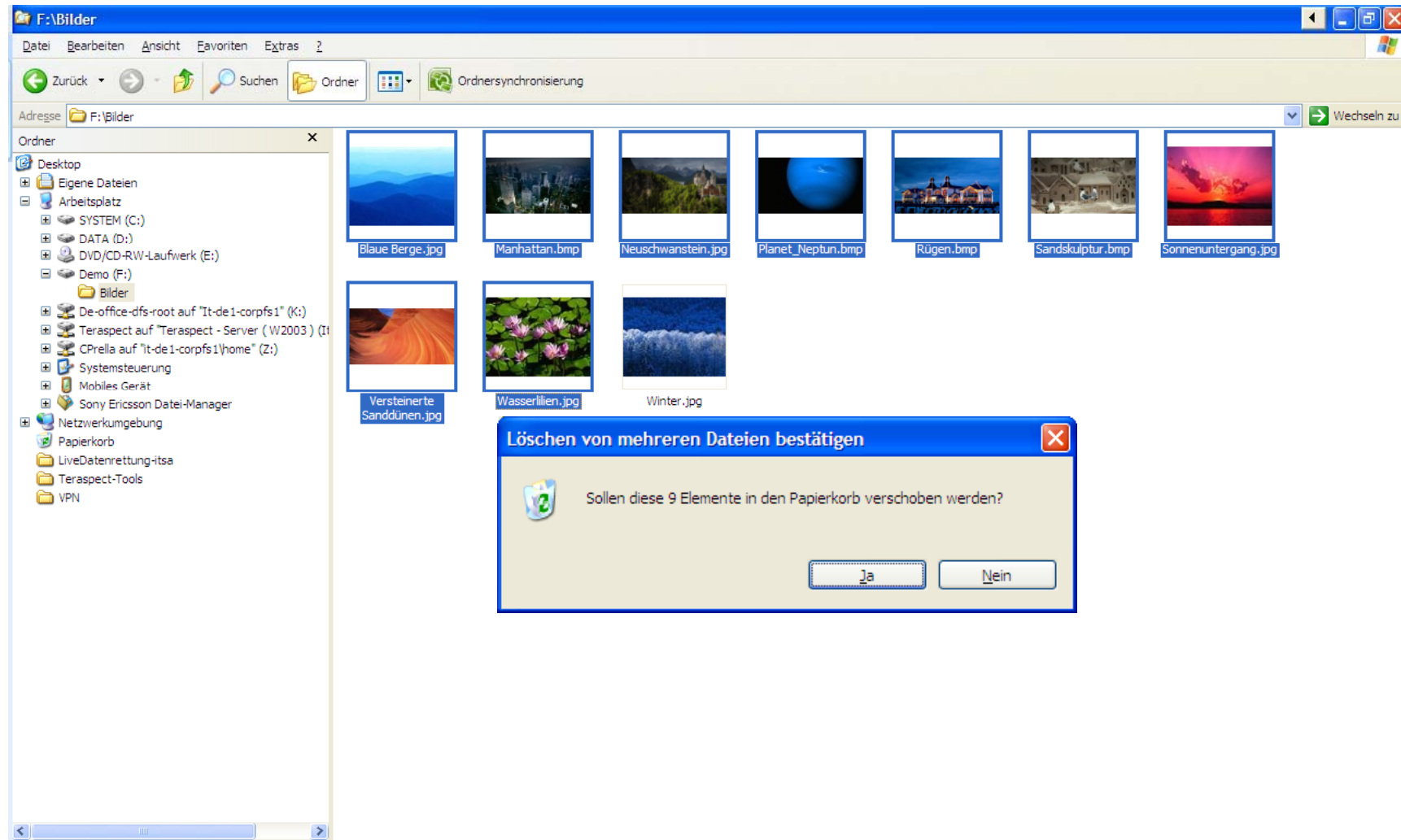
Ontrack EasyRecovery™ - Email Repair



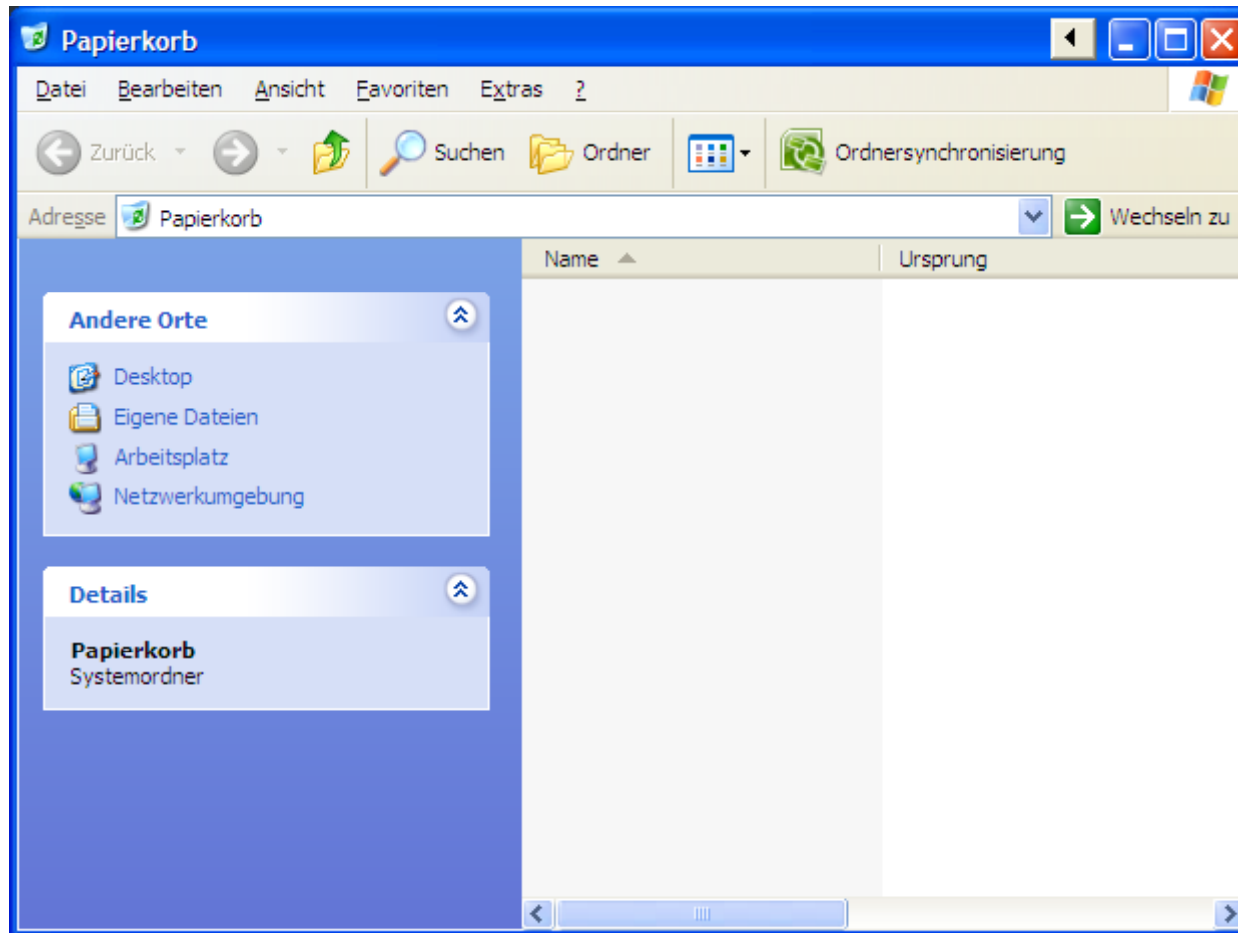
Live Datenrettung



Live Datenrettung



Live Datenrettung



Live Datenrettung

Ontrack EasyRecovery Professional

KROLL ONTRACK® Zurück ← Hilfe Exit

Datenwiederherstellung DeletedRecovery

Wählen Sie eine Partition aus, in der gelöschte Dateien wiederhergestellt werden sollen, und klicken Sie auf 'Weiter', um mit dem Suchen nach Dateien zu beginnen. Klicken Sie auf 'Abbrechen', um das Tool zu beenden.

- (C:) NTFS (29 GB)
- (D:) NTFS (38 GB)
- (F:) NTFS (233 GB)

DeletedRecovery
Mit dem DeletedRecovery-Tool können Sie schnell auf gelöschte Dateien zugreifen. Sie können eine Schnellsuche oder eine umfassende Vollsuche nach gelöschten Dateien durchführen. Darüber hinaus besteht die Option, eine Zeichenfolge als Dateifilter einzugeben (mit oder ohne Platzhalterzeichen), um Dateien mit bestimmten Namen schnell wiederherzustellen.

Schnellsuche und Vollsuche
Standardmäßig führt DeletedRecovery eine Schnellsuche in der Partition durch, wobei die vorhandene Verzeichnisstruktur nach gelöschten Verzeichnissen und Dateien durchsucht wird. Wenn Sie eine intensivere Durchsuchung der Partition durchführen möchten, wählen Sie die Option Vollsuche aus. Bei der Vollsuche wird die gesamte Partition nach Verzeichnissen und Dateien durchsucht.

Suchen nach Dateien...

- Block 0 von 0 wird verarbeitet
- Verstrichene Zeit:
- Verbleibende Zeit:
- Gefundene Verzeichnisse:
- Gefundene Dateien:
- Letzte Datei:

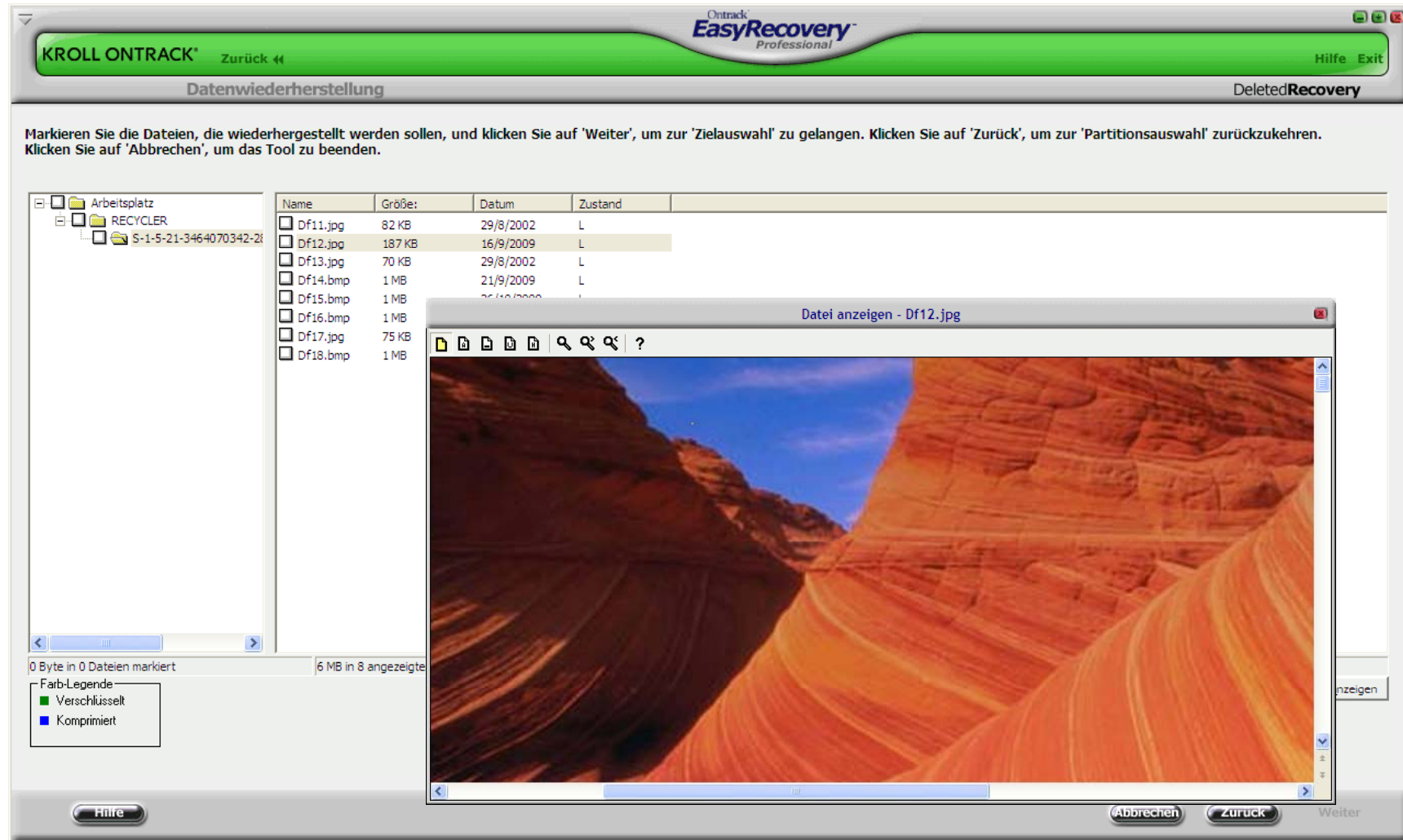
Abbrechen

Vollsuche

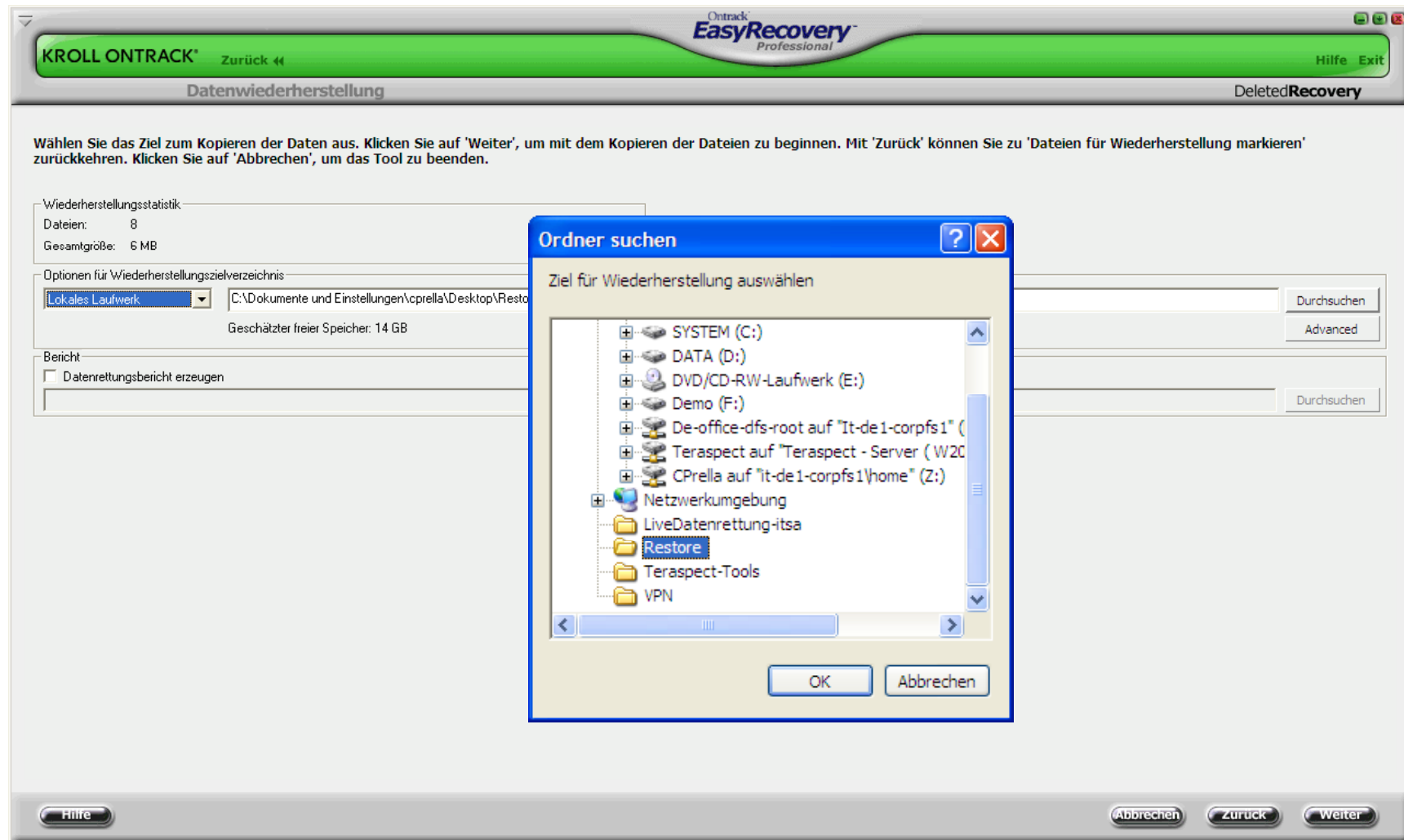
Dateifilter:
.
Alle Dateien (*.*)

Hilfe Abbrechen Weiter

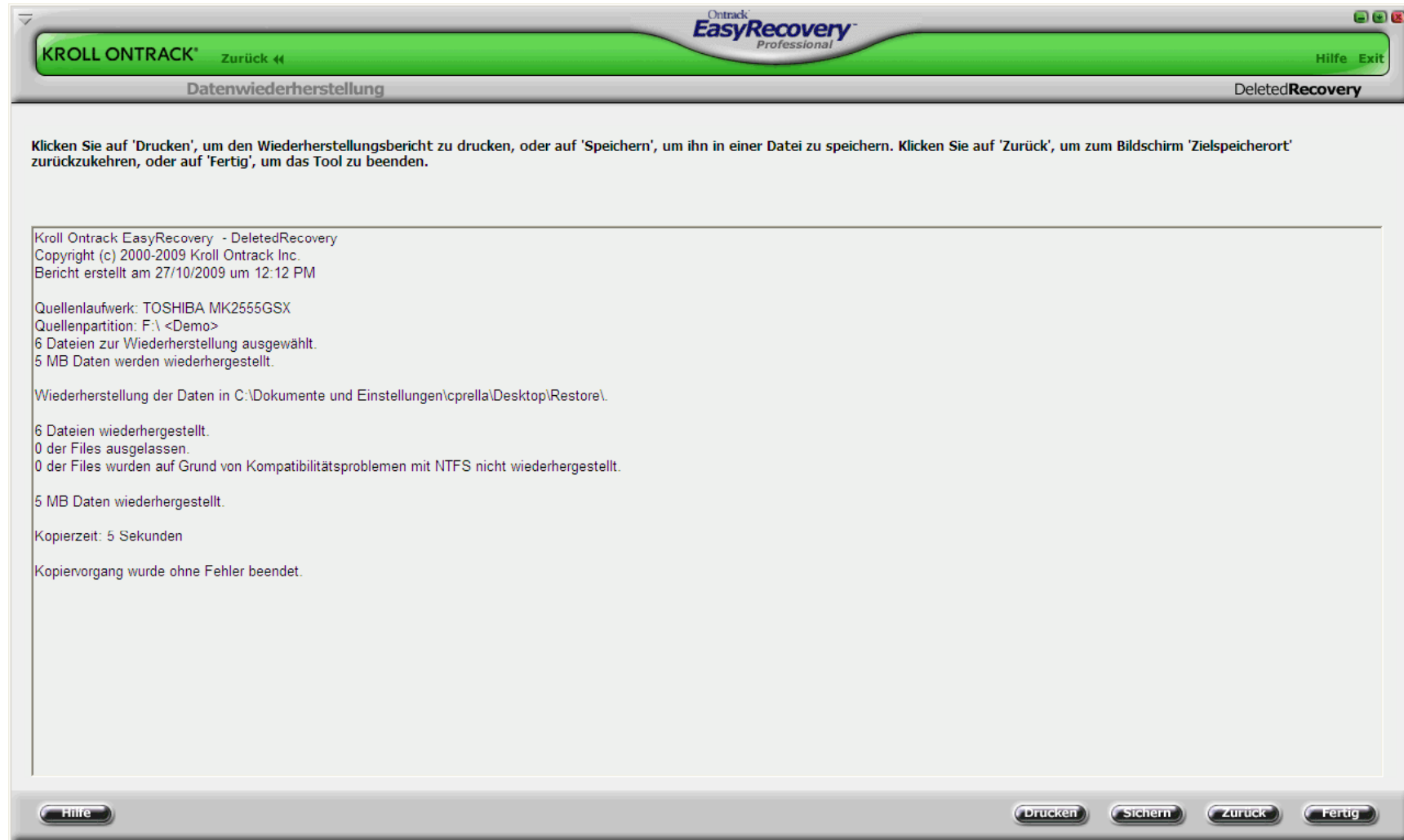
Live Datenrettung



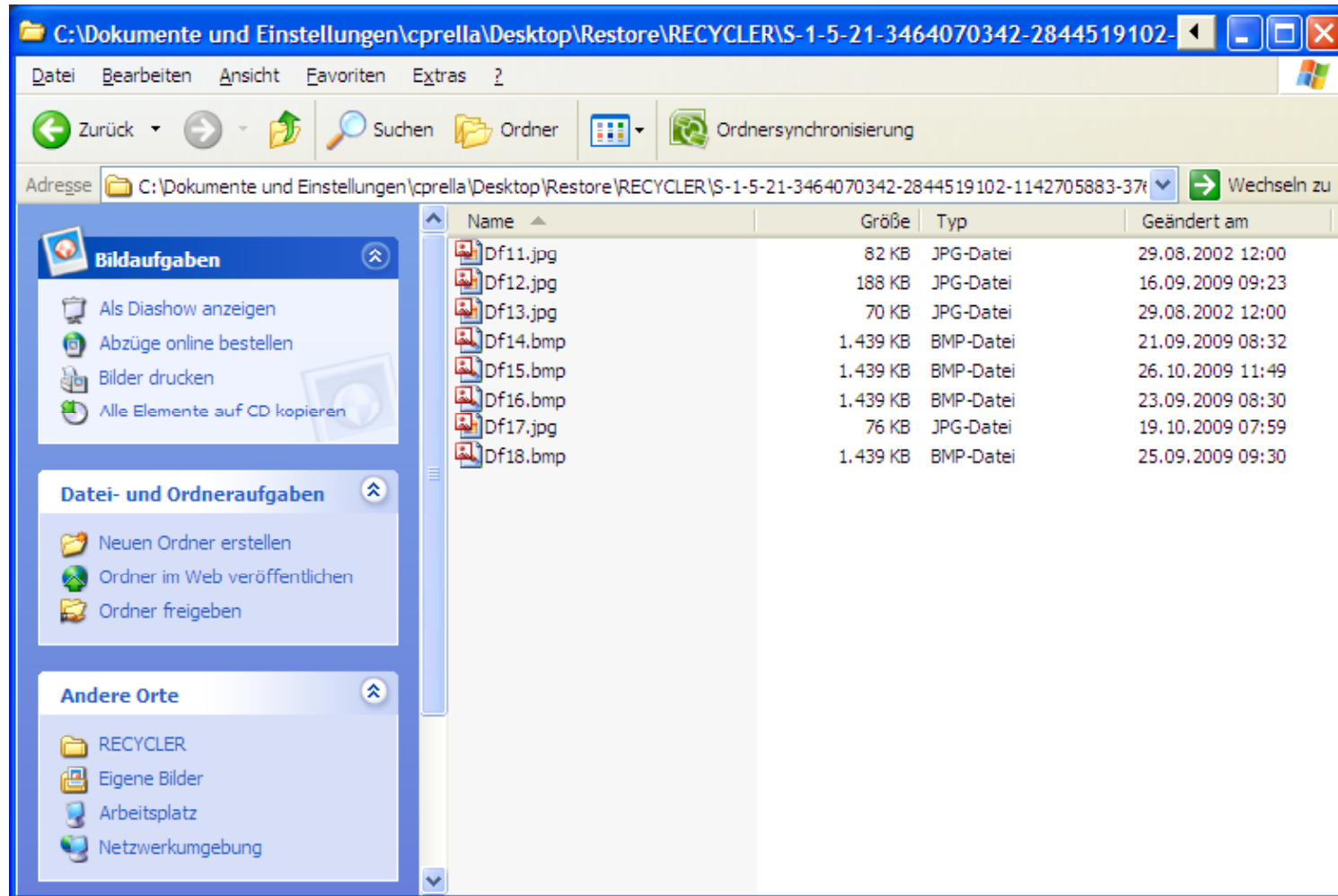
Live Datenrettung



Live Datenrettung



Live Datenrettung



KROLL ONTRACK®

Vertrauen Sie auf die Besten.

- Christian Prella | Key Account Manager
- Kroll Ontrack GmbH | Hanns-Klemm-Str. 5 | 71034 Böblingen
- cprella@krollontrack.de